



外壁塗装

EXTERIOR WALL

洗練された外観に宿る、永遠の白。

職人技の手仕事によるこだわりの造形を生み出す意匠性塗装剤。

- ホルムアルデヒド・JIS対応／最高等級「F☆☆☆☆」内外装薄塗材E「JIS A6909」適応。
- 柔剛性／硬く、かつ柔らかい相反する2つの性質が融合し生み出された優れた耐久性。
- 耐候性／退色の非常に少ない顔料を使用し、いつまでも色褪せない美しさを保ちます。
- 防藻・防カビ性／防藻・防カビ作用により、長期にわたって繁殖を防ぎます。
- 汚れ抑止／塗膜が水になじみやすいので、汚れの付着を防ぎ美観を長期間保ちます。



職人の勤と技と経験で1件1件造形を施す壁面塗装。

壁面装飾

DECORATION

ヨーロッパ伝統の建築様式とモダン建築の融合。

外観に表情を生み出し、デザインの志向性を高める建築装飾。

- デザイン性／ヨーロッパ伝統の建築様式を自在に再現する外壁装飾資材を採用。
- バリエーション／バロック、ルネサンス、ロマネスクなど、様々な建築様式に対応。
- 耐水性・耐候性／雨・風、経年劣化に強く、長期にわたって美しい仕上がりを保持します。
- 耐久性／白色化・変色などの劣化に強い性質のFRP、ウレタン化学製品。
- 成形技術／世界でもトップレベルの樹脂成形技術。優れた性能が建築の美を極めます。



デザインプロジェクトによって厳選する壁面装飾。白い外壁にくっきりと惹き立つ黒いライン。



屋根材

ROOF MATERIAL

街並に映えるデザイン、軽くて強い屋根。
軽量性、耐久性など屋根材の基本性能を高い次元で融合した素材。

- 耐震・免震構造／屋根を軽くし建物の重心を低くすることで揺れを大幅に軽減しました。
- 劣化防止／高密度で均一な構造で、防水性が高く伸縮や反りが少ないため性能を長期維持。
- 遮音性／屋根の重なりが多く平均板厚が大きくなることで、高い遮音性を発揮。
- 衝撃から守る／繊維補強で強度を強めた基材の緻密な構造による優れた耐衝撃性。
- 断熱性／夏は太陽の輻射熱から住まいをまもり、冬は内部の熱を逃しません。



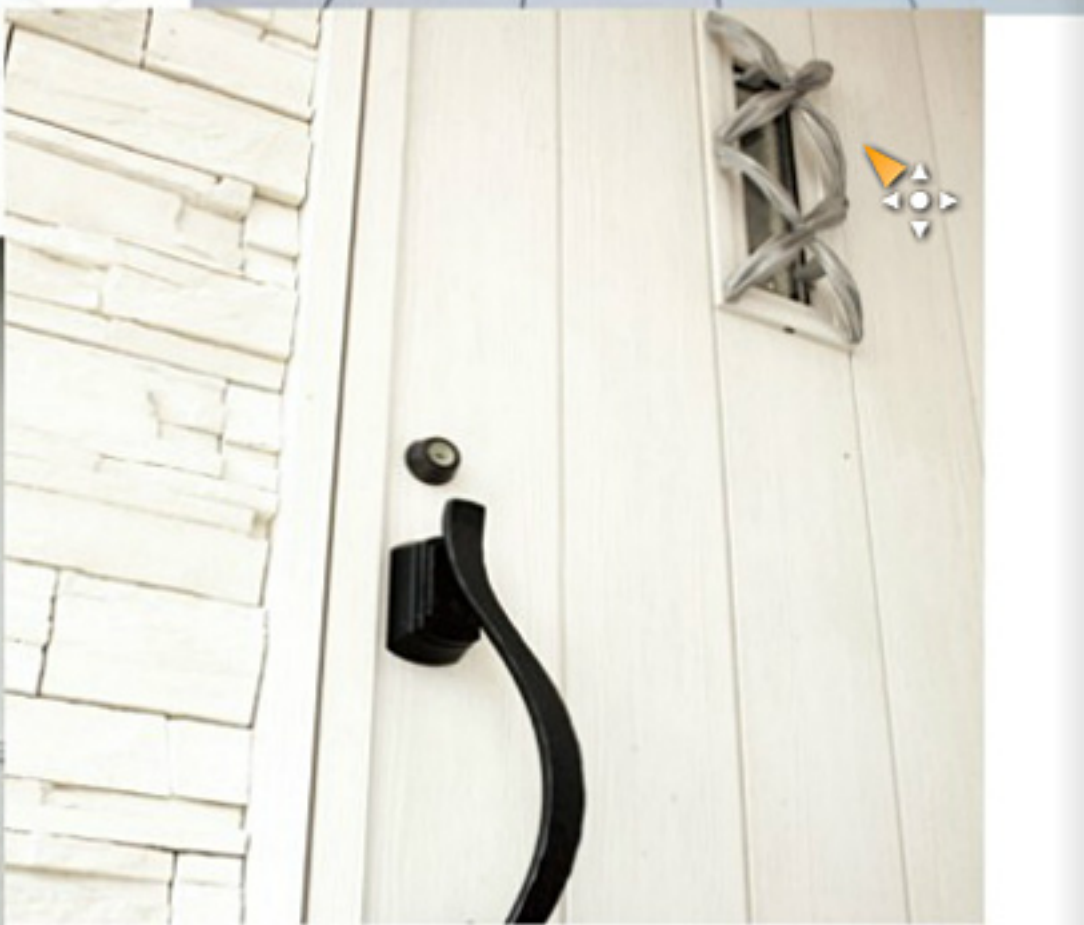
窓／サッシ

WINDOW SASH

シャープで開放的なフォルム。高性能複層ガラス。
新テクノロジーで実現した優れた防火性と断熱性、洗練されたデザイン。

- 断熱性／フレームイン構造で框を極小化しガラス面積を拡大。最高水準の断熱性を実現。
- フレームデザイン／ガラス面が大きく、繊細なラインでスタイリッシュなパーツデザイン。
- 高機能複層ガラス／炎の貫通を防ぎ温度上昇を抑制する高断熱複層網入ガラスの高い防火性。
- 遮熱性／特殊金属膜コーティングで屋外の熱を遮蔽し、室内の空調効果をキープします。
- 操作性・安全性／わかりやすい操作性、ストッパー構造など安全性もこだわりました。



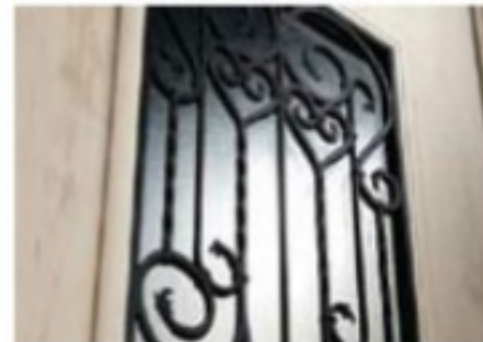


玄関ドア

ENTRANCE DOOR

緩やかな曲線とアンティークの鋳物がエレガントな玄関ドア。

清楚な外観デザインとエントランス廻りに華やぎを与える意匠性の高い玄関ドア。
防火性・断熱性に優れた素材を使用し、防犯性にも配慮した安心性能。



鋳物装飾

玄関ドアに重厚な存在感を与えるアンティーク調の鋳物装飾。
室内からの見え方、ガラスから差し込む太陽光まで計算されたデザイン。
細部にまで意匠を凝らした装飾が豊かな表情を演出します。

鋳物オーナメント

アプローチからエントランスまわりまでの外構空間に気品を与え、
優美に演出するヴィンテージ調の鋳物オーナメント。

国土交通省認定の高い防火性能

- 高い防火性能／耐熱オイル式ドアクローザー、ステンレス丁番、難燃性パッキン、炎を防ぐ加熱発泡材採用。
- 高断熱網入り複層ガラス／炎の貫通を防ぎ、特殊金属膜を施したLOW-Eガラスで温度上昇を抑制します。

断熱性を追求、エコで快適な生活

- 断熱性能／アルミ型材の枠と高断熱網入り複層ガラスの組み合わせで、夏涼しく冬暖かく過ごせます。
- 遮熱鋼板採用／強い日差しを浴びてもドア表面温度上昇を抑制し「熱反り」軽減。室内の空調効率アップ。

便利で快適しっかり防犯対策

- ピッキング対策／一方が解錠されても20秒以内に一方を解錠しないと自動ロック。兼付デッドボルト採用。
- 自動施錠機能／帰宅後にドアを閉めると自動ロック、解錠後30秒以内にドアを開けないと自動施錠します。
- 紛失しても安心／万一カードキーを紛失しても再登録すれば、紛失したキーは使用不可能にできます。



カードやケータイをかざすだけ

カードキー CAZAS+ [カザスプラス]

普段お使いのおサイフケータイ対応機種やカードをかぎとしてご利用可能。
帰宅時ボタンを押してかざすだけ。専用カードキー3枚が標準でつきます。





床材

FLOOR MATERIAL

厳選しオリジナルカラーを開発。空間デザインを司る意匠光る床材。

室内空間の印象を決定する重要な要素である床材。上質な空間を創作し、優れた機能性、開放感、居住性のラインアップ。



気品に満ちた空間を表現する、大理石調床材。



- 高級感溢れる大理石をリアルに再現。豪華な空間を演出。
- 耐傷性・耐水性に優れ、傷や汚れ、摩擦に強い表面加工。
- 耐アンモニア性。黒ずみ、水汚れに強くお手入れが楽な素材。



美しい木目調がやさしいベーシックなフロア材。



- 国産の植林木を合板に採用し、環境配慮型のフロアです。
- 硬化樹脂性コート層で表面をコーティング。傷や汚れから保護。
- ハードベースの下地で、物の落下や静荷重による傷に対応。



熟練の突き板意匠。ムク材に匹敵する木の味わい。



- 天然木の味わいを表現する熟練の「木組み」技の仕上げ。
- 突板と基材の間に硬質シートを複合した耐久性に優れた構造。
- ハード塗装で優れた耐傷性、耐摩耗性、ひび割れ防止を実現。

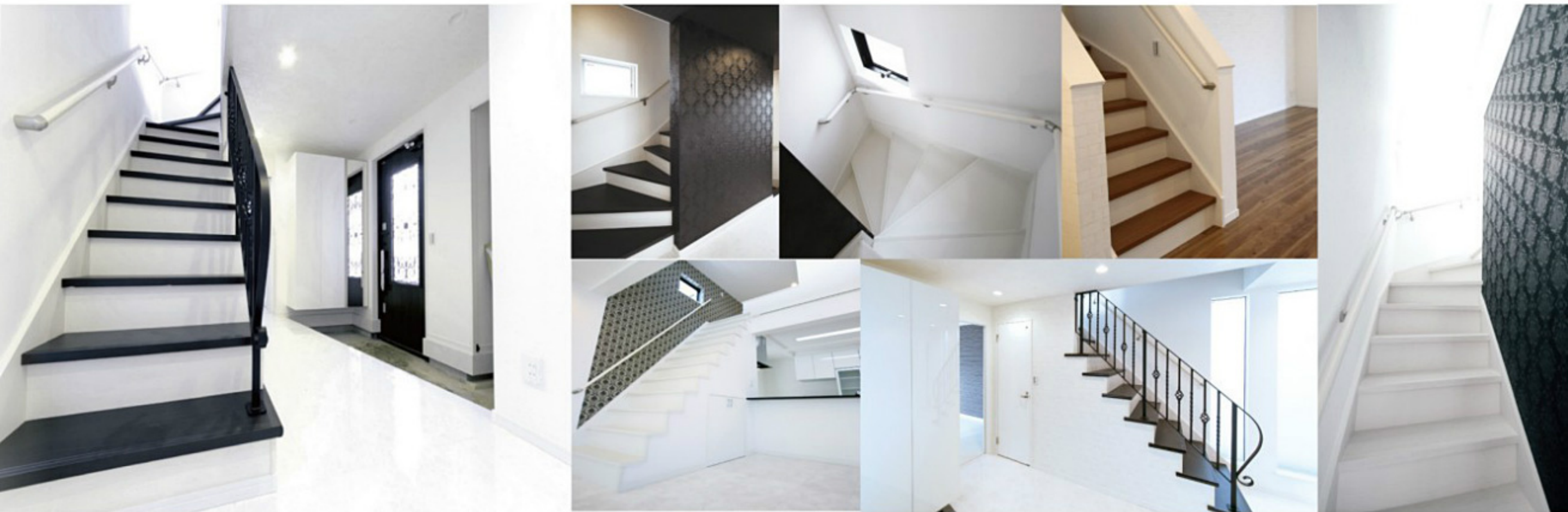
壁紙

WALL CLOTH COORDINATE

生活美を追求した独自の世界観。他の追随を許さないこだわりのクロスセレクト。
アーティストックなヨーロッパクロスが語りかける、進化がはじまるライフシーンをプロデュースした空間演出。

- オリジナルカラーの部材を組み合わせた色彩のコントラストが、統一感にあふれた美しい屋内空間を創り出します。
- 色、マテリアルだけでなく質感にこだわり、ヨーロッパクロスを中心とした選び抜かれた壁紙。
- 優美さをたたえた清楚な空間、シックな光彩で透き通る空間、重厚なブリティッシュカラーで伝統と深みのある空間など、プロジェクトごとにコーディネート。





階段

STAIRS COORDINATE

フェミニンな色彩。明暗が織りなす透き通るクリアなコントラスト。
木質感の美しい色彩コンビネーションをリビングから各居室へ。つながりの空間さえ優雅な時間が流れる屋内デザイン。

- オリジナルカラーの部材を組み合わせた色彩のコントラストが、統一感にあふれた美しい屋内空間を創り出します。
- 質感を統一し、色あせしにくい特殊オレフィンシートを採用。木質のやさしい雰囲気をもそのままに再現した上質な仕上がり。
- ノンスリップ溝を大型化し、踏板の角をR形状に加工、安全性に配慮した仕様です。



室内ドア

INTERIOR DOOR

透き通るつなぎの空間、端正な輝きをまとった美しさが際立つ鏡面仕上げ。

デザイナーが創造するオリジナルカラーのコンビネーションで生まれる、統一感にあふれた美しい屋内空間。

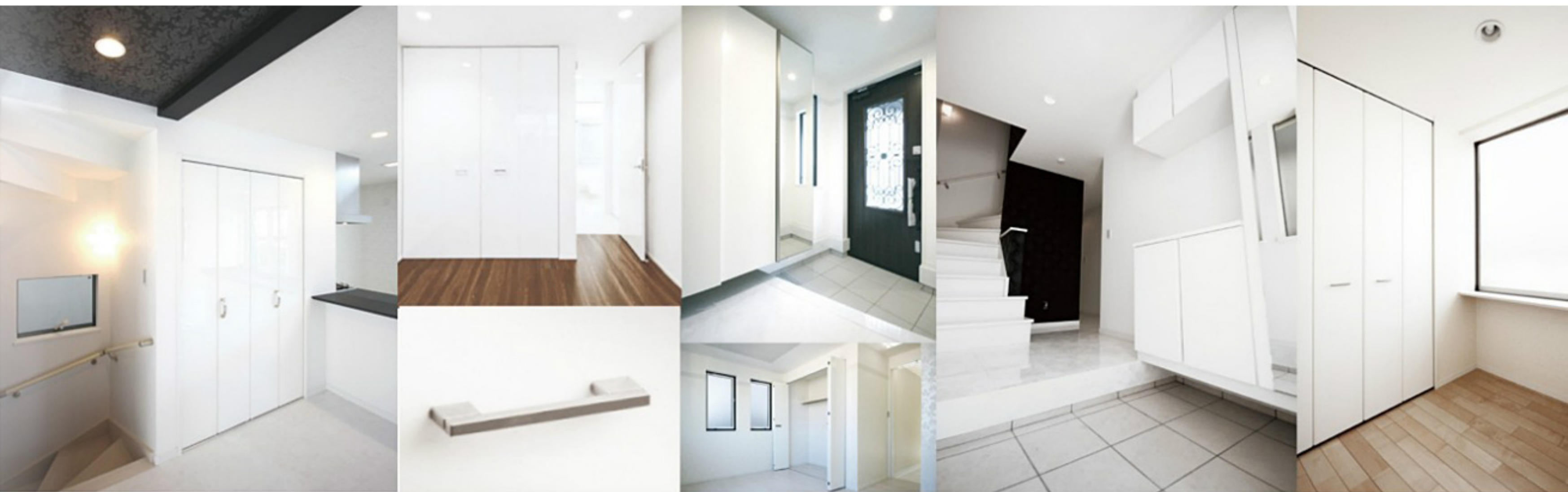
- その存在を消し壁になじみその一部になる、一對のオブジェのように主張する、ドア1点1点をも空間屋内のパーツとして意匠します。
- 表面材に耐摩耗化粧紙を使用し、擦り傷・汚れに強い耐摩耗性。ペットの爪あとや引っかき傷などを防止します。
- 頑固な汚れもサッとひと拭きで落とす優れた耐汚染、耐薬品性。シンナーを用いても変色することなく美しさを持続する高い耐溶剤性の材質です。

内装を引き締めるシャープなライン使い。



「戸当たりクッション」や「消音ラッチ」を採用し、静かで優しいドア開閉を実現。





クローゼット/シューズボックス

CLOSET / SHOESBOX

すっと壁にとけ込む絶妙な色とマテリアル感。
ずっと強く、ずっと美しく。機能性と耐久性を備え、空間を広く大きく。

- ずっと強く、ずっと美しく。高い機能性と意匠性を持った新世代メラミン化粧板を採用。
- 耐熱性、耐水性、耐摩耗性に優れ、水廻りなどでのハードユースにも十分耐えうる素材。
- さっと拭くだけでカンタンに汚れが落とせる表面加工仕上げ、美しさを末永く保ちます。

クローゼット扉を自由に移動
フリーヒンジ仕様

扉の上下レールにストッパーを装着。
普段は固定しスムーズに開閉。大きな荷物の出し入れ時はストッパーを外せば扉を自由に移動できます。

窓台

WINDOW SHELF

窓まわりを彩るライフシーンに上質の時間。
段差や色違いを解消し、継ぎ目の無い一体感が美しいカウンター。

- 耐久性、耐熱性、耐水性に優れた高機能メラミン化粧板のエッジ塗装カウンター。
- 原板サイズからの加工にこだわり、造り付けのインテリアに匹敵する仕上がり。
- 熱やキズ、汚れに強く、汚れをさっと一拭き。いつまでも美しさをキープ。

システムキッチン

SYSTEM KITCHEN

食の感性と創造力を引き出す機能美があたえる充足の領域。

ライフシーンから動線をとらえる設計と機能性。使うたび触れるたび磨かれて行く美しさ。

- ダイニング、リビングと一体化し、空間を隔てることのない開放的なペニンシュラキッチン。
- デザインプロジェクトで厳選するこだわり抜いた素材とカラー。オリジナルとセレクトで美しさが際立つノブールな空間。
- 多彩ないろどりが生まれる食空間だからこそ、自然光と明かりを計算しそこにある空気感を重視した設計。



CUPBOARD

カップボード

システムキッチンと同デザイン、同面材であつらえた統一感あふれる洗練されたキッチンスペース。収納充実、レンジや炊飯器など家電品もしっかり収納。



COUNTER

キッチンカウンター

食卓をもっと楽しく。キッチンの手元を隠すだけでなく、タブレットや端末を置いてレシピをチェックしたり、花瓶やオブジェなど華やぎのシェルフとしても活躍します。



PANTRY

パントリー

非常食、貯蔵庫として大容量を収納できるパントリーを設置。扉をあければ全て見渡せるので探す手間がなく、何かと物入りのリビングの収納用にも一役買います。



キッチン設備

KITCHEN FACILITY

磨き選び抜かれた機能美に包まれ
その空間で創作されるディッシュさえ
そのクオリティは進化して行く。

機能性に洗練された気品を。カップひとつでさえアートになる空間。
最新技術と性能がスタイリッシュな食空間を生み出す秀逸なキッチンツール。

- マテリアルひとつひとつの素材感、カラーにこだわり、妥協のないオリジナルとセレクト。
- 先進技術による素材でお手入れがしやすく、つねに清潔で美しいキッチンをキープします。
- 毎日使うものだからストレス無い使い勝手のよさを追求したキッチンツールの数々。



ベースキャビネット

▲▶足元スライドタイプ

足元まで有効活用した引き出しはスライド式。
奥まで見渡せるので整理しやすく、
たっぷりの充実収納。出し入れもラクラク。

▲▶ソフトクロー징機能

扉はすべて静かに閉まるソフトクロー징式。
開けっ放しがなく、調理中のストレスも軽減します。

扉パネル▼▲

ヨーロピアンスタイルのロートアイアン、
モダンスタイリッシュなど D-DESIGN のコンセプトに
同調する意匠とカラーをご用意しています。



◀高品位ホーローキッチンパネル

汚れが染み込まないので、しつこい油污れや洗剤の飛び散り跡もサッと拭くだけ。こびりついてしまった汚れをゴシゴシこすっても傷つきません。水にも熱にも強く、水や湿気による傷みや腐食、焦げや変色もありません。

どこでもラック▶

ベースが金属性のキッチンパネルはマグネットがつくので調理道具を自分流にカスタマイズ収納。すっきりと整理され料理や片付けがストレスなく運びます。



食器洗い乾燥機▶

汚れや食器量に合わせて「おまかせエコ」運転。しっかり節約できる省エネタイプ。除菌洗浄・乾燥機能・ドライキープ機能、フィルターお手入れランプ、予約タイマー付き。



一体型浄水器

モダンリビングに調和する飽きのこないシンプルデザインの蛇口一体型浄水器。シャワーヘッド内にカートリッジをスリムに内蔵。浄水器ごと蛇口を引き出せるから、ポットやお鍋に浄水を注いだり、シンクのお掃除に便利。



▲ホーロー製ステンレスレンジフード

特殊加工パネルで内部への汚れをシャットアウト。食器洗い乾燥機で洗えるフィルター、親水性ファン整流板の油污れもサッとふくだけできれいに。内部まですべてホーロー製で、ワンタッチ式なのでお手入れが簡単らくらく。

ガラスストップコンロ▼

安心温度センサー搭載、揚げ物の油の温度を設定でき、温度の予加熱をキープ。難しい火加減も簡単にできます。ゴトクが外せてお手入れカンタン。汚れが付きにくく頑固な汚れもサッと一拭き



▼デュボン社製ワークトップ

人工大理石は、水アカやキズに強く、調味料が染み込みにくい素材。簡単なお手入れでいつまでも美しさをキープ。

静音設計シンク▲

シンクの中央に奥行きがあるので、中華鍋などの大きな鍋もラクラク洗えて、スポンジやまな板をサッと置ける設計。



バスルーム

BATH ROOM

心を癒し、身体がくつろぐ場所。つねに優雅な時間がながれる空間。

リフレッシュ&リラクシングタイムを過ごすのにふさわしい場所であるために。快適のための工夫。

- 白を基調にビンテージカラーで引き締めたコントラストが美しい配色。ツヤと微細な色の濃淡で、艶やかな表情がうまれるラグジュアリーを追求した空間。
- ゆりかごに包まれるような新感覚、美しいカーブと全身を包み込むような入浴感がこちよさをかなえる浴槽。抜群の断熱構造で保温力を発揮します。
- 特殊処理をした親水層の床や、炭素コーティングした鏡、水も皮脂も弾く5層構造の浴槽など、徹底的な汚れ対策でいつまでも清潔感が持続。
- W断熱構造で柔らかく乾きやすい材質のフロア、機能充実の浴室換気乾燥機やランドリーパイプ、高さ調節可能なシャワーなど、暮らしに優しい配慮が充実。



フロア

W断熱構造で翌朝にはカラッと乾き、お掃除簡単。クッション性に優れ足裏にフィット。



浴室換気乾燥機

暖房・涼風・乾燥・換気1台4役。24時間換気システム搭載。洗濯物5kgも素早く乾します。



高断熱浴槽

魔法ビン浴槽の高断熱構造で抜群の保温力を発揮。4時間後の温度差は、2.5℃以内。



ランドリーパイプ

衣類の浴室乾燥の必需品。空間を邪魔しないスタイリッシュなランドリーパイプ。



水栓・カウンター

モダンでシンプルなデザイン。お掃除しやすい設計でお手入れもラクラク



エアインクリックシャワー

エコプロダクツ大賞受賞。スライドバーで高さ調節可能。手元ボタンで吐水・止水が可能。



浴槽

美しいカーブと滑らかな形状で首まわりを優しく受け止め、全身を包み込むような入浴感。



ダウンライト

やさしい明かりのダウンライトで、ゆったりと心とからだを癒す空間を演出。



洗面室

POWDER ROOM

ラグジュアリーで快適な一日は、白く美しい洗面室から始まる。
清潔感あふれる白をベースにした空間。キッチンと同素材のキャビネットで一貫したデザイン性を表現。

- 最新技術の材質と形状、多様性のある収納やパーツで、お手入れも使い勝手も賢く快適なドレッサー。
- 作業スペースとしても、慌ただしい朝の身支度も効率的にはかどる、動線を考えた使いやすく優秀な設計。
- くつろぎと高級感を感じさせるマテリアルを厳選。入浴後のリラックスタイムを贅沢に。



継ぎ目のない美しいアクリル人造大理石。

傷に強く変色せず、継ぎ目がなくお手入れ簡単。蛇口が引き出せるシャワー水栓、フランジレス仕様の排水口でいつも清潔。三面鏡ミラーの裏側は全てが収納スペース。大容量だけでなく、細かい整理もしやすい収納性を追求。



洗面ボウル



シャワー水栓



三面鏡ミラー



システムキッチンと同仕様のキャビネットマテリアル

キャビネットはキッチンと同素材。居住空間のデザインコンセプトで統一感されたスタイリッシュな空間がひろがります。サイズによって収納を仕分ける引き出しと開き扉でたっぷり収納。忙しい身支度もストレスフリーで快適。



キャビネット



引き手・取手/モダン



引き手・取手/ヨーロピアン



トイレ

REST ROOM

スタイリッシュな空間に未来が驚く先進の環境性能。
つねに清潔であるための最先端技術を凝縮。シンプルなデザインワークでより快適に。

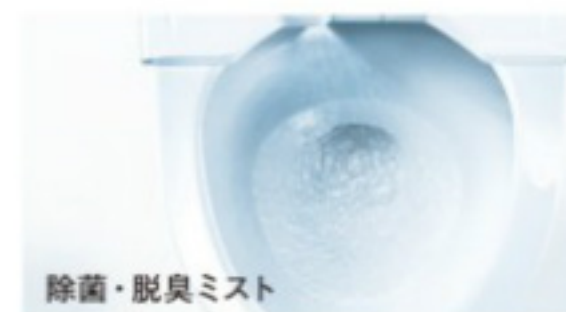
- 水圧に左右されない2重の洗浄方式でパワフルに洗浄、超節水性でCO2削減に貢献する洗浄技術。
- ナノレベルの表面処理技術セフィオンテクト、汚れをはじく樹脂コートなど、きれいを維持する様々な最新技術。
- オシャレな空間はトイレから——内装に同調するコンセプトでデザインされたスタイリッシュな空間。

最先端テクノロジーと環境性能。ハイブリッド・エコロジータンク。

超節水の大4.8ℓ洗浄。従来の便器と比較すると、約71%という驚異的な節水効果を達成した洗浄技術。
渦を巻く水流で効率よく汚れを洗浄。除菌水フィルターで脱臭とノズルまで自動で洗浄・除菌する除菌脱臭ミスト機能。



ハイブリット省エネ



除菌・脱臭ミスト



トルネード水流

清潔さにこだわり、お手入れラクラク

ナノレベルのセフィオンテクト、クリーン樹脂加工、フチ無しデザインなど、汚れが付きにくく落としやすい新技術の便器。
ウォシュレットはたっぷり・しっかり洗いを両立した満足の洗い心地。デザイン性の高い収納付きドレッサーを装備。



シンプルデザイン



ウォシュレット



トイレドレッサー

インターホン

INTERCOM

調和するデザイン。安心の暮らしをバックアップする最新機能。

家族の安全を守る機能が充実。基本性能に加え将来にわたって自分流にカスタマイズ。

- シンプルでフォーマルなデザインだから、どんな建物やエクステリアにもなじむ、スタイリッシュな玄関インターホン。
- 広角レンズとLEDライトで昼夜を問わず玄関まわりをしっかり確認。ワイヤレスモニター付き子機だから家のどこにいても対応。
- 録画、室内通話、ボイスチェンジなどの機能に加え、ドアセンサー、カメラ増設など必要に応じ簡単にシステムアップ可能。



カメラ玄関インターホン

頼りになる高い性能と機能。デザイン性に優れた玄関インターホン。

カメラ玄関子機は清潔感のあるシルバーで、住宅の外観に馴染むデザインを採用。さまざまなエクステリアに調和して、玄関まわりをスタイリッシュに演出します。照明用ランプにLEDライトを玄関子機に搭載。夜でも見やすく、訪問者をしっかり確認できます。



モニター親機

シンプルでスリムなデザインのモニター親機

約3.5型カラー液晶画面。どんなタイプのお部屋にも調和するシンプルなデザイン。声も映像もきれいになって、奥行わず約2.3センチのスリムデザインを実現。また、内蔵メモリーを搭載。留守中も来訪者を自動録画。約50件の来訪者を録画できます。



ワイヤレスモニター子機

ワイヤレスモニターでいつでもどこでも来客対応。

持ち運べるワイヤレス子機だから、バルコニーや2階で、家事の最中でも安心。家じゅうどこでも来客対応ができます。必要に応じてあとから6台まで増設可能。約2.2型のカラー液晶搭載。子機でもしっかり来訪者を確認できます。



フル自由設計で屋上をもっと愉しむ。私だけの空間が屋上に誕生する。
日常から一番近い極上のリゾートスタイル。肌で風を感じ、五感で四季を迎える。最上級のリラクゼーション。

時代が求める新たな住居空間として、屋上の価値観を変革するプロジェクト。
心の休息、体への癒し。慌ただしい毎日のリセット。家族や仲間とのかけがえのないひととき、ライフワークベースとして
屋上空間を有効利用することで、より豊かにより美しく生活を彩る —— そんな理想の空間を創作します。

PLANING



Stylish Modern スタイリッシュモダン

モトーンのシックな色遣いでまとめた、落ち着いた
のあるスタイリッシュな空間。スマートな大人の
空間と時間を満喫する都会派アーバンプラン。



標準設備 タイル(ジョイント白30角)、敷石(白那智)
オプション ガーデンソファ、ローテーブル、サイドテーブル、照明
カウンター、ガーデンチェア、プランター、他小物



Resort Villa リゾートヴィラ

そこはまるで避暑地のスイートルーム。贅沢な時
間を過ごす極上のラグジュアリー空間で日常か
ら離脱。自宅の屋上でリゾートヘタイムドリップ。



標準設備 ウッドデッキ調タイル、敷石(白那智)
オプション ラタンガーデンソファ、ラタンガーデンテーブル
ラウンジベッド、プランター、照明、植栽、他小物



Garden Site ガーデニサイト

天然の土に恵まれる自家菜園、家族で楽しむ
バーベキュー。友人と盛り上がるイベントなど、
楽しみが広がるアウトドア感満載のガーデン。



標準設備 天然芝、タイル(白30角)、敷石(白那智)
オプション ラタンガーデンチェアセット、アイアンベンチ、照明
自家菜園、ガーデンシンク、プランター、他小物

屋上。そこは人目を気にせずプライベート満喫できる場所。楽しみ方もライフスタイルも人それぞれ。だから自由設計。

Open Air Event Area Out Door

お稽古のあと友人とおしゃべりがはずむティータイム。星空を眺めながら語り合う時間。日光浴と読書に没入のんびりとした休日。

夏の夕暮れ、仲間共にビール片手に花火見物を楽しむひととき。家族とわいわいバーベキュー。プールを出して子供たちと水遊びも。

天然芝を敷き詰めて専用ドッグランに。自転車やアウトドア用品のメンテナンス。家庭菜園やフラワーガーデンも思いのまま。

TECHNOLOGY

木造建築に最適な金属防水技術

スカイプロムナード工法

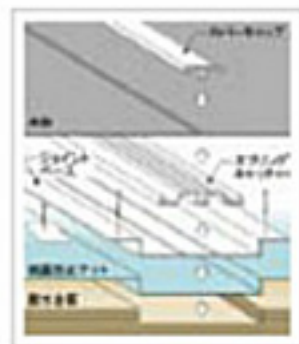
国土交通省の不燃認定 NM-1981取得
住宅保証機構認証 日本金属防水工業10年保証

メンテナンス不要! 10年間保証

木造住宅の耐震技術に最適な、建物の揺れに強い「オープンジョイント工法」は、雨漏れの原因となる亀裂を防ぎ、構造体腐敗の心配もありません。また、防水力に優れたステンレス鋼板に表面保護膜加工を施した、木造住宅の構造に最適な金属防水テクノロジーを採用。万が一雨が浸入しても排水溝へと逃がす構造です。日本金属防水工業保障制度による安心保証の防水性。住宅保証機構認証済み、国土交通省の不燃認定取得の高い不燃性で、火災や二次災害を防ぎます。

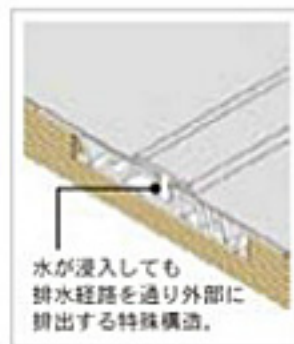
高い耐久性

木造住宅に最適なオープンジョイント工法を採用。揺れによって耐震性を発揮し、表面亀裂が起こりうる状況を回避。雨漏れの原因となる亀裂を防ぐとともに、構造体腐敗の心配もありません。



優れた防水力

万が一雨が浸入しても、傾斜を設けた4層の特殊構造の金属板で雨を受け止めて排水溝へと逃がすシステム。優れた構造と高い防水性により永年使用を可能にしたテクノロジー。



安心の不燃性

遮燃・遮炎はもとより、延焼・燃え広がりを防ぎ、二次災害に対しても強い不燃性で高い安全性を実現しました。また紫外線や様々な自然環境にも劣化しない高品質の素材で国土交通省の認定を取得、高い評価を得ました。



外構エクステリア

EXTERIOR DESIGN

細部までこだわり、建物に洗練された華やぎをちりばめる、ファサードデザイン。
家路がうれしくなる。門の前に立つたび感じて頂きたい。気品に満ちた佇まいでお迎えするエクステリア。

建物本体だけでなく、外構エクステリアが出来上がることで初めて家が完成すると思います。
さまざまな植栽、足元を演出するタイルや砂利、エントランスデザインと調和するフェンス、ポスト、照明など、
アイテムや素材をひとつひとつ厳選し建物全体の外観を丁寧にコーディネートすることで、美しく洗練された住宅が誕生します。

MATERIAL



天然石乱貼り
自然石ならではの豪華
で美しい風合いと模様。



ホワイトレンガ
無色の極限の美を追求。
主張しない美しさ。



ネームプレート
D-DESIGNの家専用に
デザインを施した表札



ライティング
アプローチを華やかに
演出する照明。



アイアンフェンス
ヨーロッパテイストで
存在感溢れるフェンス。



ポスト
シックで上品な高級感
のあるデザインポスト。



インターホンカバー
玄関まわりに統一感。
こだわりのアイテム



立水栓
モダンに外構を演出。

※マテリアルはこの他にも様々なアイテムをご用意。デザインコンセプトおよびプロジェクトに合わせてデザイン致しております。

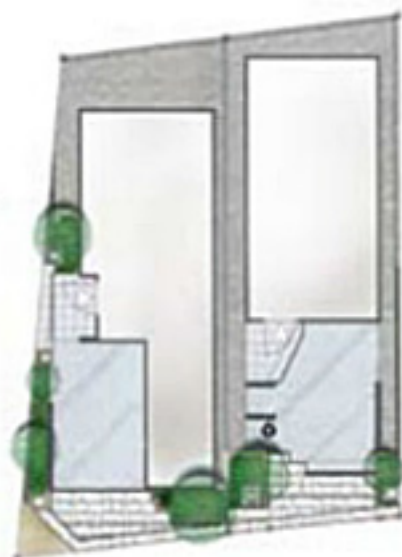
緑とマテリアルによって鮮やかに華やか外觀。すみずみまで美しくグレード感に満ちたエクステリアデザイン。

Approach green

白い外觀に映える存在感あふれる植栽に包まれる、門扉から玄関までのアプローチ。モダンなデザインに気品を加え、厳選した植栽の数々が建物全体を惹き立てます。

Entrance material

デザインプロジェクトから1点1点セレクトするマテリアル。妥協することなく余すところまで意匠を重視し、全体のコーディネートを行います。



GREEN PLANTS



フェイジョア
パイナップルに似た香り、グアバに似た常緑小高木。



ニューサイラン
寒さに強く、戸外で植え付けできる観葉植物。



マホニアコンフューサ
細長く繊細な葉が特徴のヒラギナンテンの仲間。



シマトネリコ
明るい雰囲気の特徴の半落葉高木。



オリーブ
葉は表が深緑、裏側は銀色。淡緑色の花をつける。



セイヨウイワナンテン
レインボー
葉に斑が入る常緑低木。



ファイリヤブラン
丈夫で葉も花も美しい扱いやすい下草。



ニオイシュロラン
花序がシュロに似て芳香がある常緑小高木。

※植栽は季節などにより変更する場合がございます。他にも様々な植物からセレクトして外構を彩ります。



次世代型木造住宅用制震装置

HOUSE DAMPER

革新的な進化を遂げた世界品質の制振ダンパー。日本の木造住宅に世界品質の安心を。

建物の構造部材が損傷する前の小さな揺れから大きなブレーキを掛け、制振するのが特徴です。

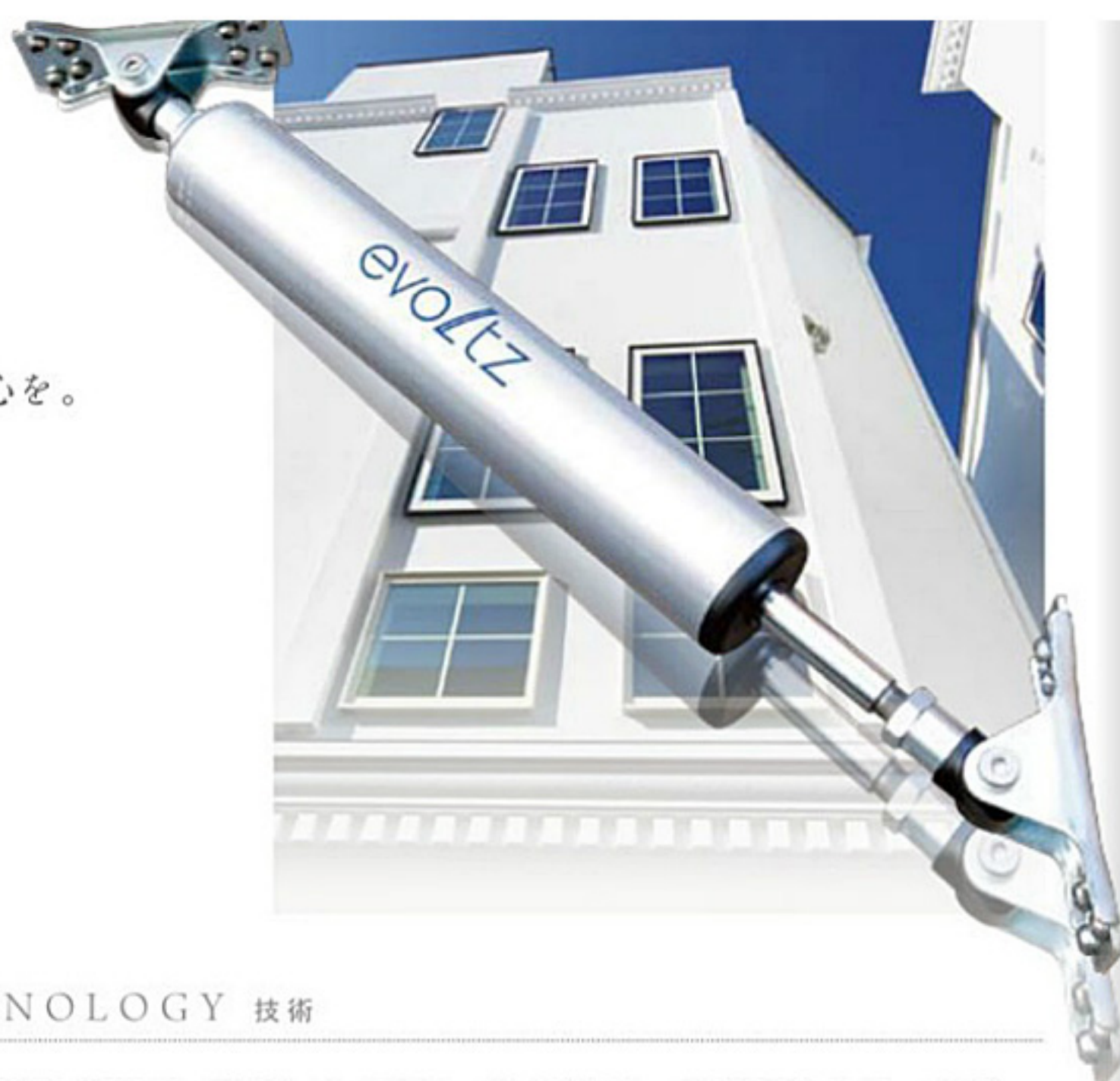
住宅を建築する上で最重要とされる地震対策。10年、20年、長期に亘ってご家族を守り、安心して暮らせる家をご提供したい。
ごくわずかな揺れに反応し効果を発揮、地震の衝撃を50%に軽減。高い耐久性で繰り返す余震に永続的に制振性能を持続します。
命、そして生活を守るために、世界レベルの高品質制振ダンパーを標準装備しています。

PERFORMANCE 性能

地震の衝撃を1/2に軽減。瞬時に振動を抑える。地震によるごく僅かな変形が生じた瞬間から振動エネルギーを吸収するため、建物の構造部材の損傷を防ぎます。建物への衝撃をやわらげ、揺れを大幅に抑えます。

繰り返す余震に何度でも制振性能を持続。大地震後の繰り返す余震にも性能低下無く、振動エネルギーを何度でも吸収します。制振性能を落とさずに揺れを吸収するため、建物の強度を持続することが可能です。

20年製品保証付きの最高品質の耐久性。長期性能維持が求められる制震装置。モータースポーツの緻密で過酷なテストを繰り返して生まれた制振ダンパーは20年製品保証、世界レベルの高い耐久性を実現。

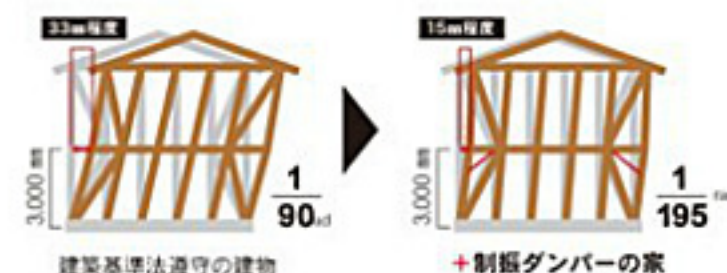


TECHNOLOGY 技術

耐える「耐震」+ 吸収する「制震」で、将来に、万一に備える。不可欠特性バイリニア特性。

バイリニア特性は、制震装置が地震エネルギー吸収時に発生する「減衰力」による建物の損傷を抑える新技術。揺れの大小に拘らず適切な減衰力で建物の破損を防ぐことができます。長周期型地震や余震にも有効に働きます。

※国内のデータは製造元実験結果によるものです。



特許取得 高層ビルで小型化に成功。バイリニア特性を有した木造住宅用制震装置の技術

メンテナンス不要! 20年間保証

世界品質

世界一流自動車メーカーがトップモデルとして揺るぎない信頼を保持し続け他の追随を許さない性能と品質を誇るビルシュタイン社とのコラボレーションによって世界レベルの高性能、高品質を実現しました。



家庭用燃料電池コージェネレーションシステム

E N E F A R M

自宅で発電する家。エネルギーをつかう家からつくる家へ。

エネファームはご自宅で発電できるシステム。約5割の電気をつくります。

エネファームは、都市ガスを使ってエネルギーを再利用し、家で使う電気とお湯を一緒につくりだすシステムです。

エネファームがつくった電気とお湯は家の中に送り出され、暮らしに活かされます。電気は照明や家電に。お湯はキッチンやお風呂に。

またガス温水床暖房やミストサウナなどと組み合わせれば、さらに豊かな暮らしが広がります。



自宅で発電。都市ガスで電気とお湯をつくる。

エネファームは都市ガスを電気エネルギーに変え、またその際に生じた熱を電気と給湯に利用して、年間使用電力の約50%を自宅で発電します。その発電時の熱を捨てずに再利用して同時にお湯をつくり、キッチンやお風呂に利用できます。

■エネファームのしくみ



エネファームで年間使用電力の約50%を自宅で発電。

エネファームは、都市ガスを使って発電するので、電気の購入量が減り電気料金を大幅に抑えることができます。

※東京ガス試算による一例であり、電気、お湯の使用状況等により異なります。試算条件は下記をご参照ください。



CO₂大幅削減。環境にやさしいエネファーム

エネファームを設置することで絶大なCO₂の削減効果が生まれます。年間約1.2tものCO₂を削減。削減効果はハイブリッドカー約1.5台分に相当する量です。CO₂の削減量や節電効果は一目で分かるリモコン画面でいつでもご確認いただけます。

■省エネ行動、一年間のCO₂削減効果



ブナ森林、約2,800㎡分。テニスコート10面分CO₂削減。

エネファームを導入することで、CO₂を大幅に減らすことができます。エネファームで今までの生活はそのままに省エネを実現。

※東京ガス試算による一例であり、電気、お湯の使用状況等により異なります。試算条件は下記をご参照ください。



長く安心してお使い頂くための無償対応10年間のエネファーム安心フルサポート

安心して快適にお使い頂けるよう、無償修理、定期点検を実施。エネファーム本体だけでなく接続機器や消耗部品交換も無償です。

無償修理サービス
故障発生時に無償修理。

定期点検サービス
定期点検、消耗部品交換無償

接続機器も対象
エネファームに機器接続も対象

住まいを永く快適に保つためには、定期点検やメンテナンスが欠かせません。必ず起こる経年劣化の予防と対策が何よりも肝心です。そこで当社では、「定期点検」を住宅診断のプロ集団であるアイジーコンサルティングに委託し、サービスを提供しております。「点検のプロが、経年劣化の予防のためのチェックや永く快適に保つための対策をしっかりと行います。

定期点検

住宅メンテナンス診断士の資格を有する専門員が実施

ご自宅にお伺いし、点検前に、点検の目的・箇所・方法等の詳細のご説明を行った上で、チェックシートに基づいた点検を実施。普段見ることができない場所をプロの目でしっかり確認致します。所要時間は建物の大きさや床下状況によりますが約1時間半程度です。チェックシートに点検内容を記入しお渡しします。後日改めて点検報告書をメールまたは郵送にてお送り致します。



定期点検チェックシート

点検報告書 (点検写真)

メンテナンス

住宅メンテナンス計画のご説明とアドバイス

既定のメンテナンス計画表・評価基準書を用いてアドバイスいたします。住宅は定期的なメンテナンスにより、長持ちさせることができます。メンテナンス計画表はいつ、どのようなメンテナンスやリフォームが必要になるか目安金額を知ることができます。点検の基準を「評価基準書」にまとめています。どの点検員が伺っても、同じ基準で点検を行うことができます。



評価基準書

点検の内容

点検説明・ヒアリング



点検内容を説明いたします。
また、住まいに関する日頃のお悩みや、気づいた点などをお聞きし、適切なアドバイスいたします。

点検箇所



外周点検
外壁・バルコニー等、
建物の外周を確認



内部点検
天井・壁・床・建具等、
室内の状態を確認。



床下点検
点検員が床下に入り、
床下の状況を確認。
※潜れる場合のみ

点検報告



チェックシートを使用してわかりやすく点検結果をご報告します。点検の状況を撮影したお写真は後日、メールもしくは郵送にてお送り致します。

点検の流れ



住宅保証一覧

瑕疵担保責任保険

フラット35S 金利Aプラン省エネルギー性

住宅省エネラベル 事業主基準

建物第三者機関定期点検 2年目・5年目・10年目定期点検

住宅保証機構 建物保証制度10年保証

地盤20年保証

制振ダンパー20年保証

日本金属防水工業品質保証制度10年保証

エネファーム・床暖房製品10年フルサポート保証

外構エクステリア工事保証

防蟻5年保証