

Fredge Style

[fredge]

凹凸を縦横に配し、シンプルながらも美しい立体感を持つ「フレッジスタイル」。
アクセントの石の陰影が映し出す、豊かな個性。
バルコニーの透明な手摺が表現する、開放感。
拘りぬいたデザインがファサードに重厚感漂う風格をもたらします。



屋根

経年劣化による屋根の変色を抑制する優れた性能

「コロニアル屋根」



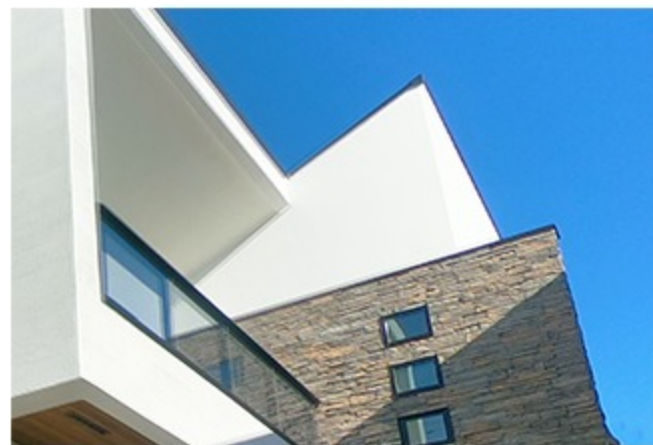
コロニアルクアッドは軽量化に成功した屋根材です。地震の際に屋根が重いと家が激しく揺れますが、これを軽減します。また、耐用年数が20～25年で、屋根材の中でも比較的長持ちします。

■詳しくはこちらへ

外壁

【外壁】対候性、防藻、防カビ性に優れ、しかも汚れも防止。
【アクセント】石の陰影が個性を引き立たせる

「ジョリパッドアルファ」・「パイルレッジストーン」



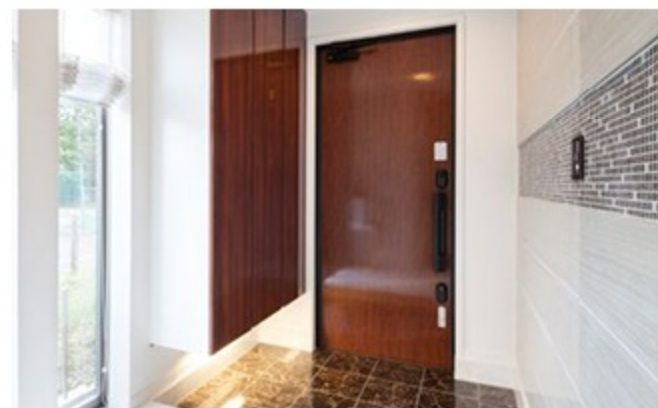
塗膜の汚れを、雨で流れ落とし、雨風や日差しから、美しい壁面を守る耐候性の高い外壁を採用しています。

■詳しくはこちらへ

玄関ドア

防犯性能、防水性能に優れた、美しいフォルム。

「LIXIL「アヴァントス」又はYKKap「ヴェナート」



住まいの顔であると同時に住まう人の幸福の源にもなる玄関ドア。例えば誰かを迎え入れるたびに誇らしさを感じられるデザインと機能性を合わせ持っています。

※分譲地の仕様によっても選択されない場合があります。

■詳しくはこちらへ

アルミサッシ

断熱性能、防犯性能に優れた、高級アルミサッシ。

「LIXIL「サーモスL」又はYKKap「防火窓Gシリーズ」



毎日“快適”であることが当たり前になるためにつくられました。シンプルで飽きのこないデザインと断熱・防犯・気密性能などを合わせ持った機能性。また、1階は防犯合わせガラスかシャッター、面格子の防犯性能が標準パッケージとなっているので安心です。一部にはLow-Eガラスを使用しているので夏の日差しは反射し、冬は断熱性能がさらに高められます

■詳しくはこちらへ

外構

多彩なコーディネートで更なるイメージアップが。

「外構デザイン」



■外構デザイン施工例

共働き・子育てで不在な事も多く、荷物の受け取りが出来ないと悩まれている方が多くいます。

■詳しくはこちらへ